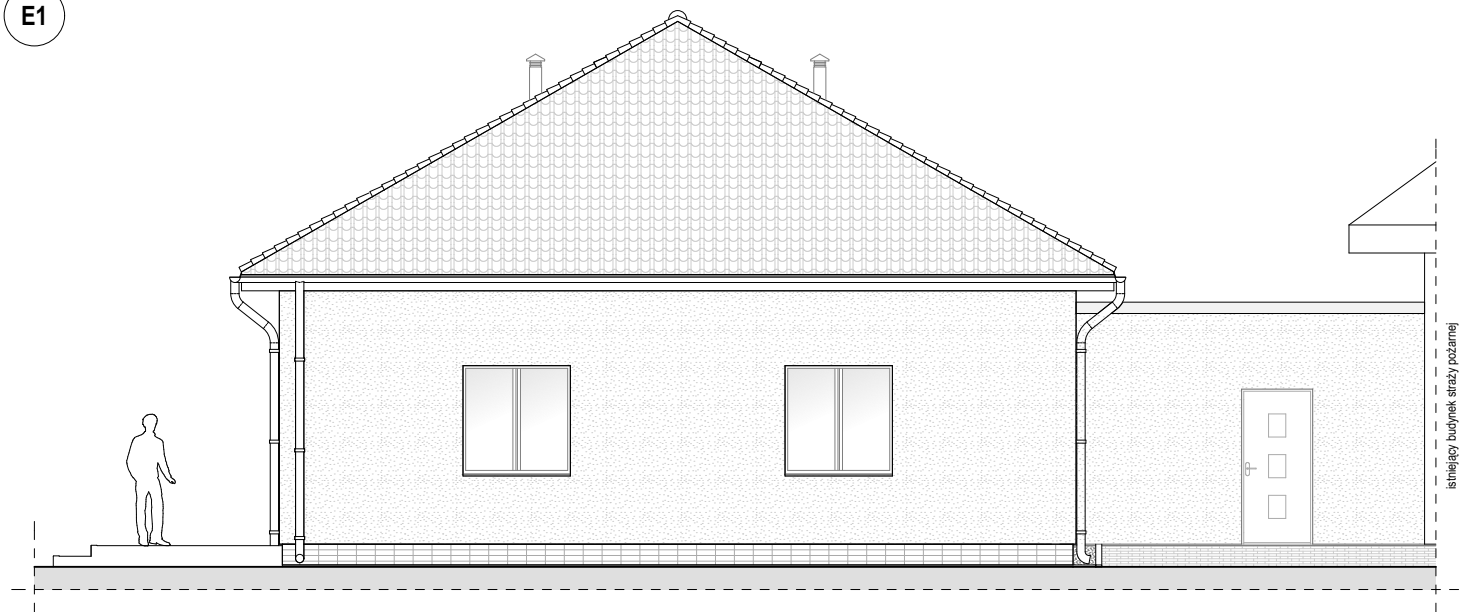
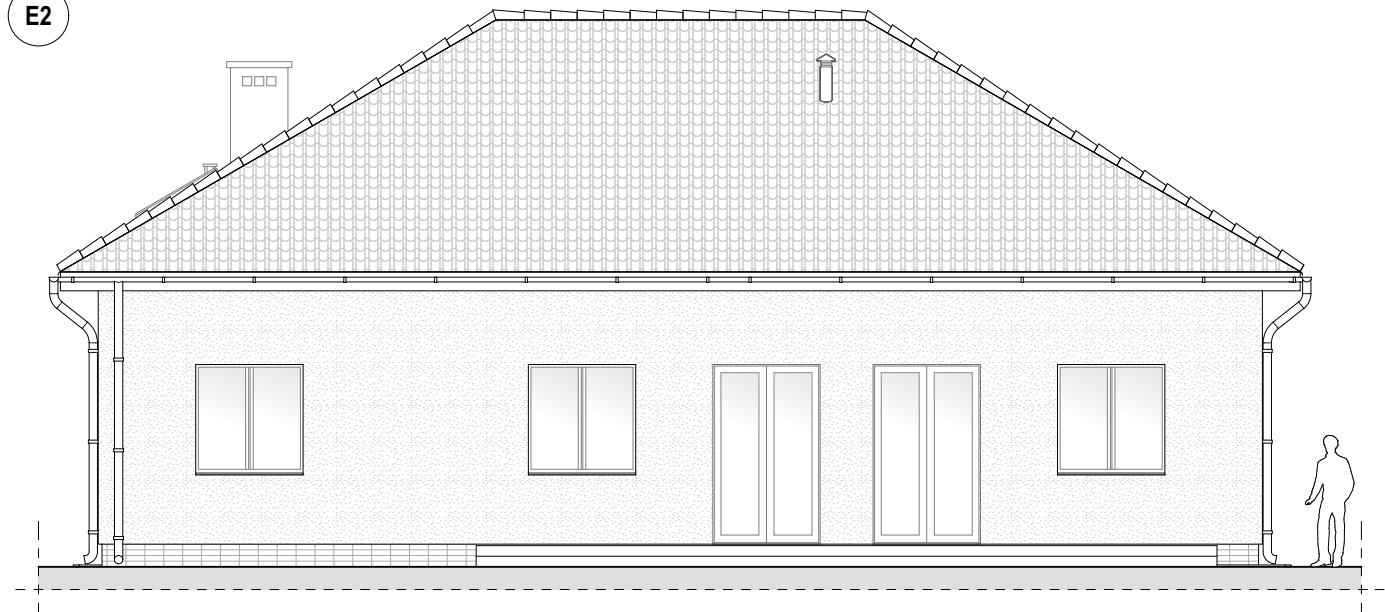


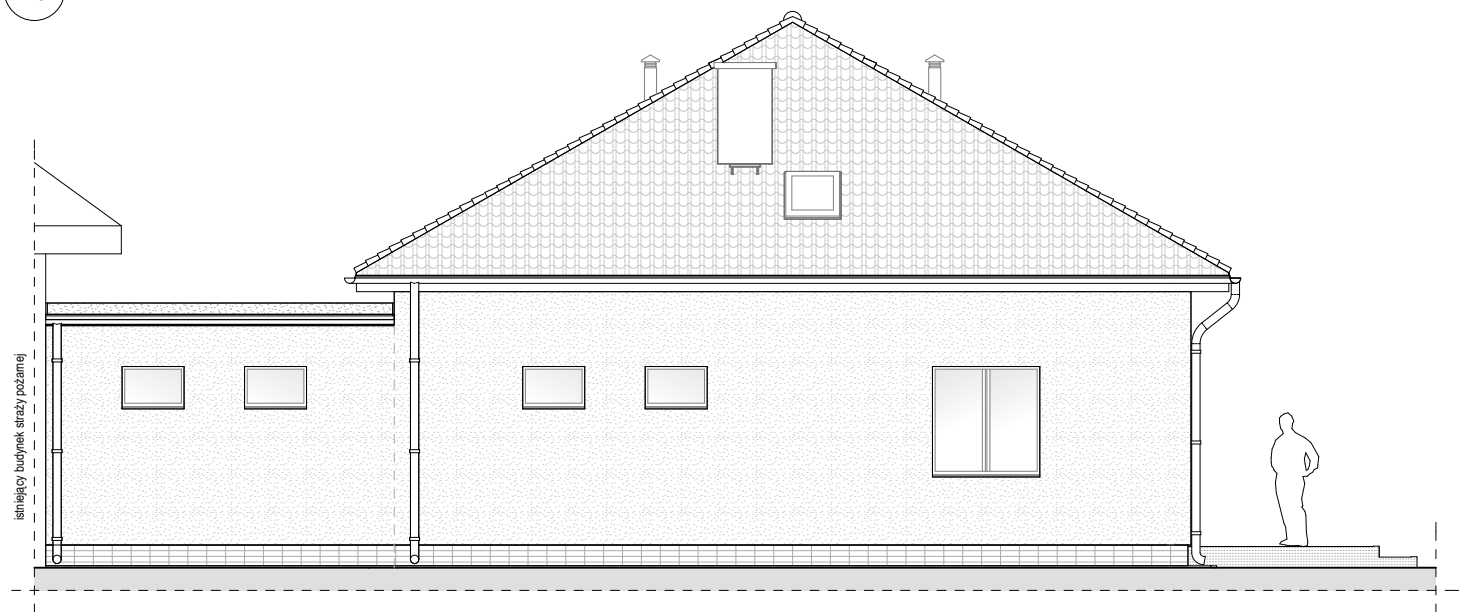
E1



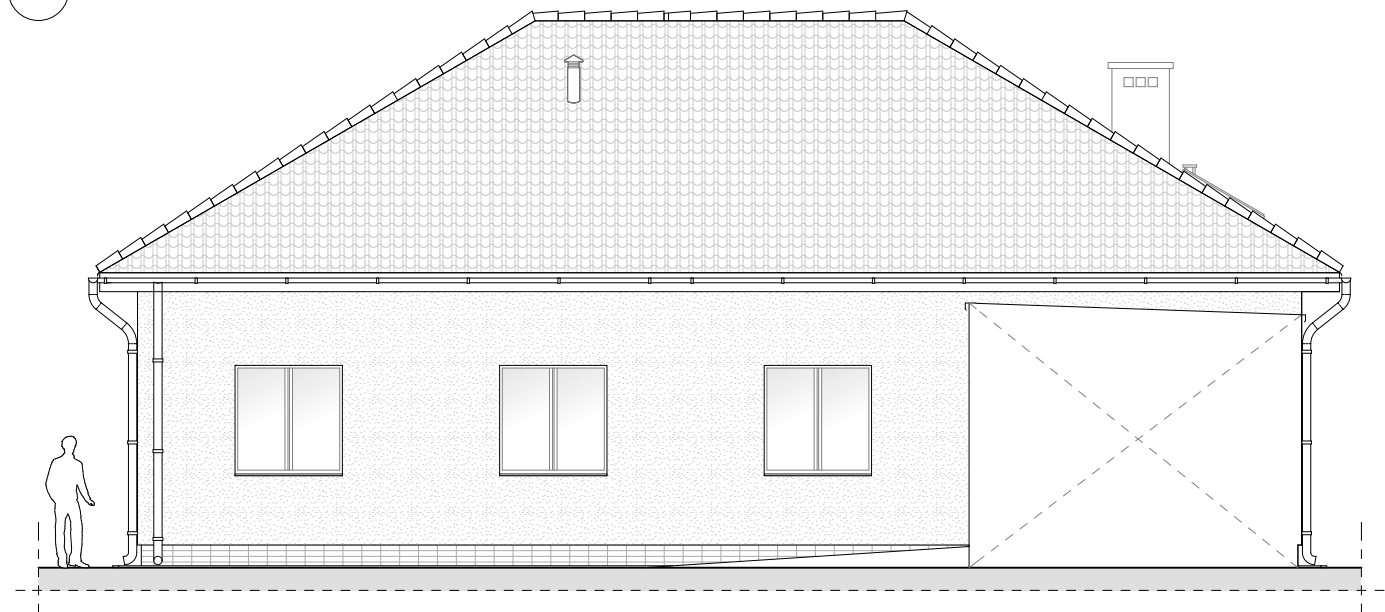
E2



E3



E4



1. Cokół - płytki ceramiczne w kolorze szarym, czerwonym lub brązowym

2. Ściany - tynk mineralny w kolorze białym lub w kolorach pastelowych

3. Dach - dachówka ceramiczna w kolorze szarym, czerwonym lub brązowym

4. Kominy wentylacyjne - w kolorze szarym lub brązowym

5. Wykończenie okapu - drewno impregnowane w kolorze szarym lub brązowym

6. Rynny PCV kolorze szarym lub brązowym, okna PCV w kolorze biały lub szarym

UWAGA: WYKOŃCZENIE ZGODNIE Z USTALENIAMI Z INWESTOREM.
STOSOWAĆ KOLORY JEDNOLITE - W PRZYPADKU SZAREGO KOLORU OKIEN, POZOSTAŁE ELEMENTY DOBIERAĆ ANALOGICZNIE

ZAKŁAD USŁUG BUDOWLANYCH DAWID KARWOWSKI USŁUGI PROJEKTOWE I NADZORY BUDOWLANE J D PROJEKT		Inwestor: Gmina Chociwel ul. Armii Krajowej 52, 73-120 Chociwel		Tytuł rysunku: ELEWACJE E1 - E4	
		Przedmiot dokumentacji: BUDYNEK ŚWIETLICY WIEJSKIEJ WRAZ Z NIEZBĘDNĄ INFRASTRUKTURĄ TECHNICZNĄ			
Projektant: mgr inż. arch. MARIAN SZPIŁKOWSKI upr. nr 13/Sz/80, w spec. architektonicznej	Podpis:	Adres: dz. nr 62, obręb Lisowo, gmina Chociwel		Skala rysunku: 1:100	Nr rysunku: A6
		Stadium: PROJEKT BUDOWLANY			
Projektant: mgr inż. DAWID KARWOWSKI upr. nr ZAP/0024/PWOK/09, spec. konstrukcyjna	Podpis:	Branża: ARCHITEKTURA, KONSTRUKCJA		Data: wrzesień 2018 r.	