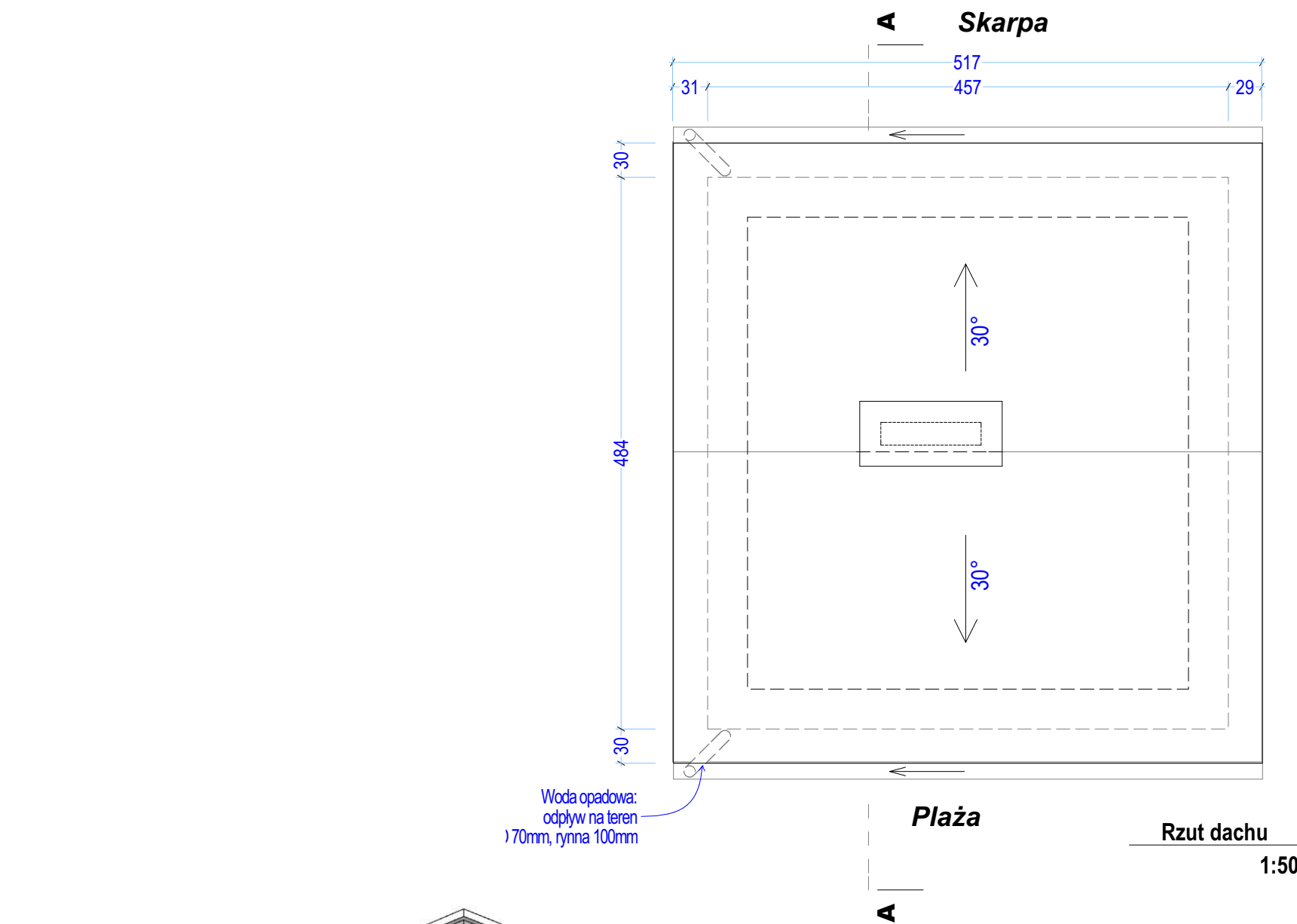
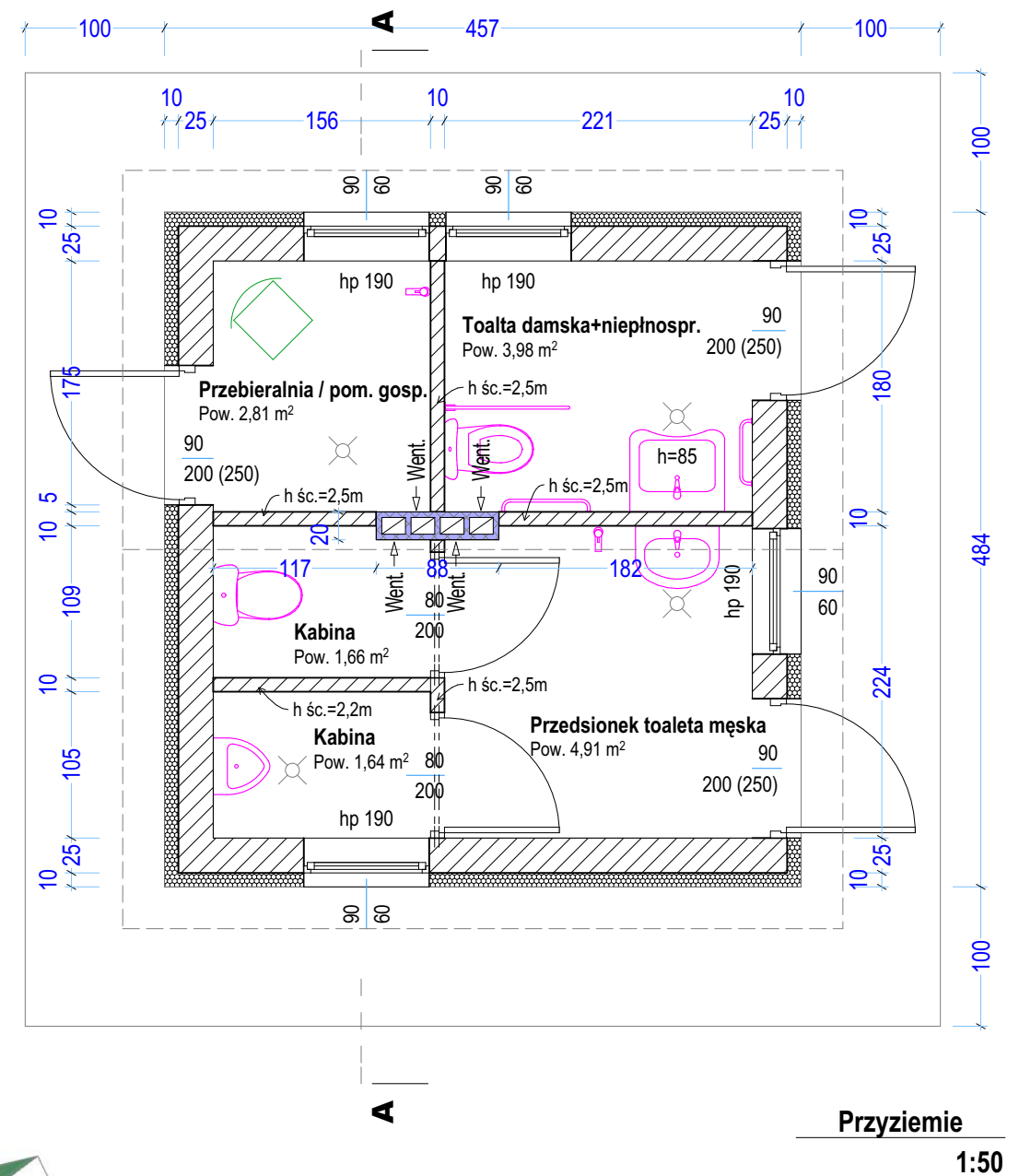


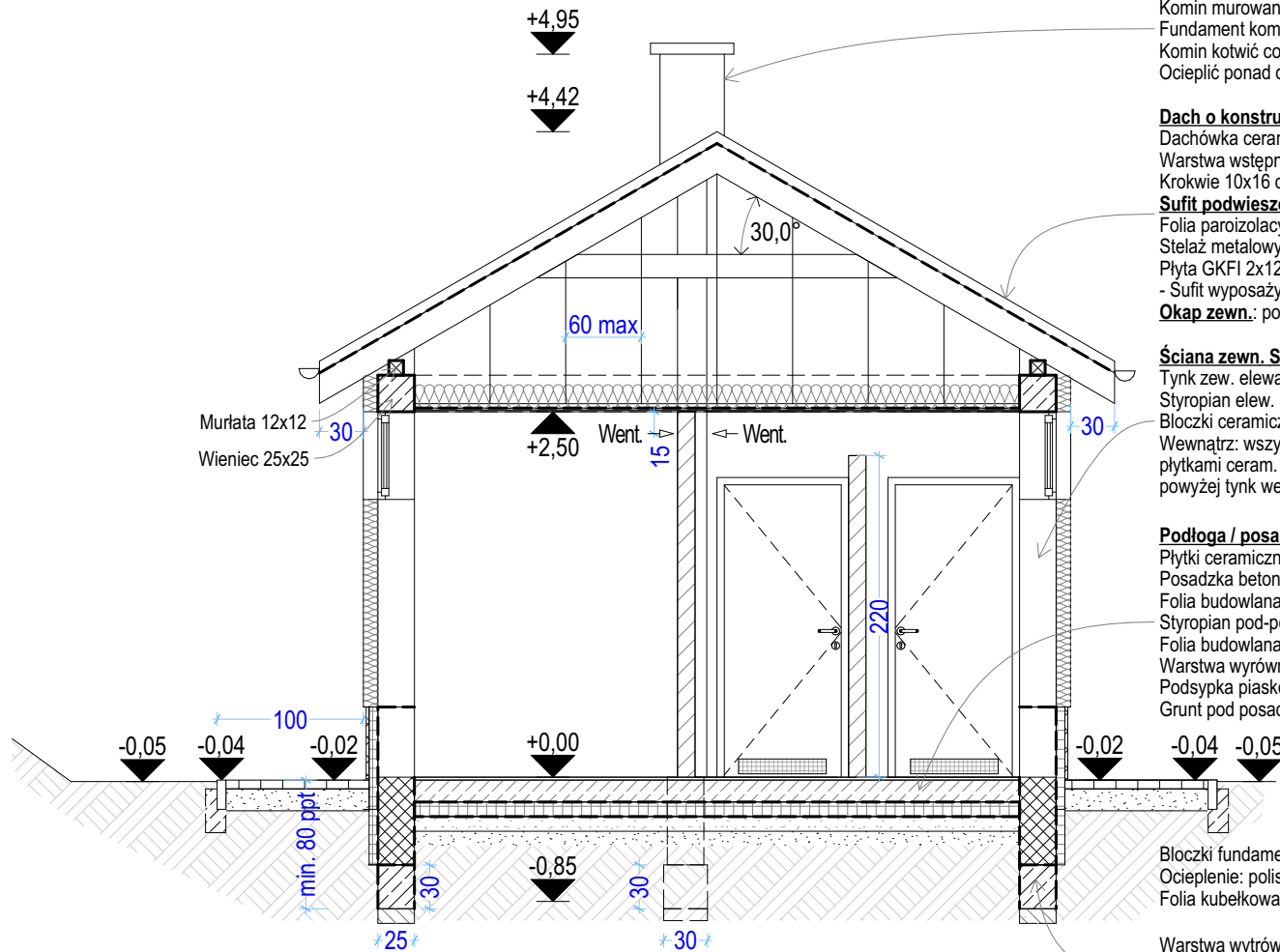
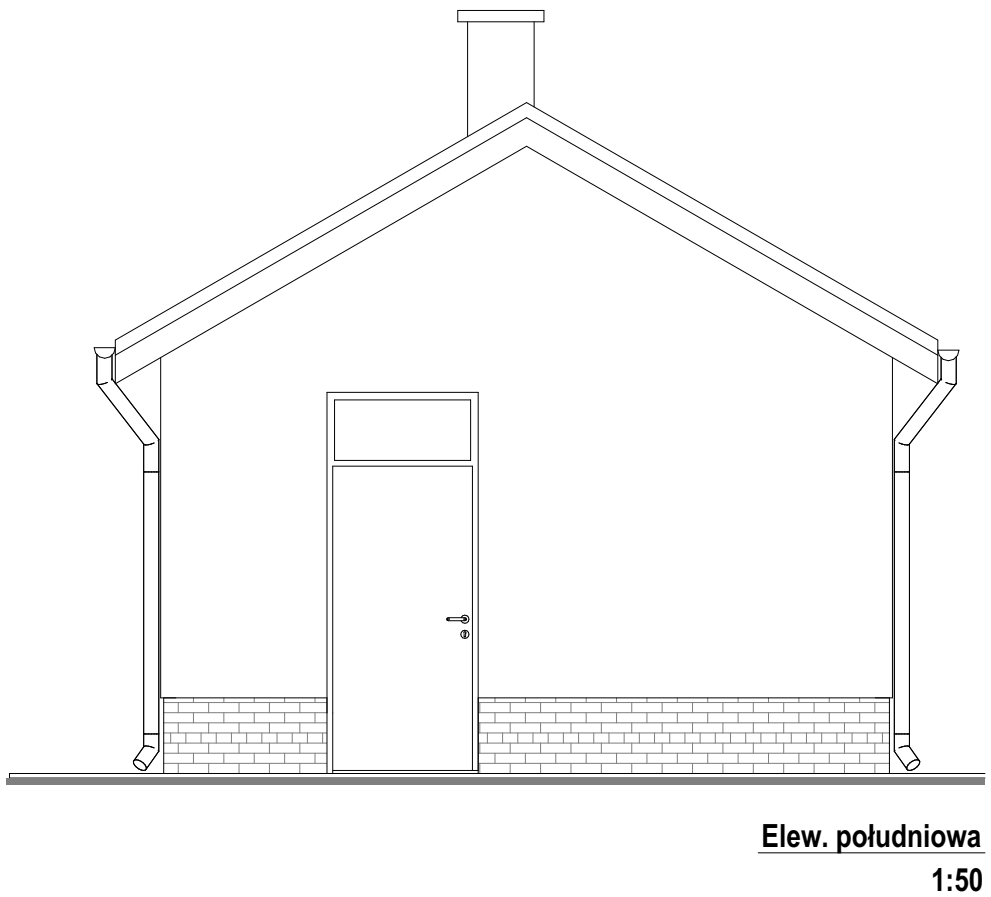
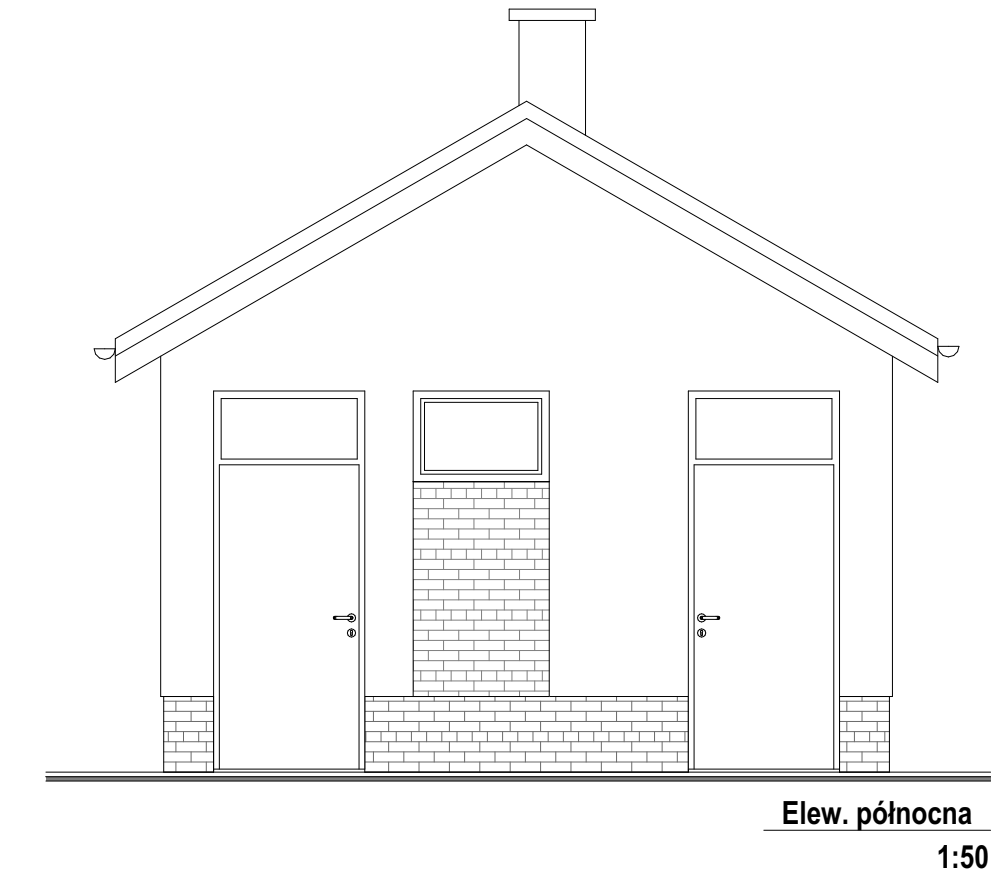
OBJEKT	dz. nr 325/5, 327/7 dr, 325/6, 313/5, obr. 1, Chociwel		
	mgr inż. arch. Michał Mielnicki upr. 20/ZPOIA/OKK/2010		
	mgr inż. arch. Tomasz Tur upr. 29/ZPOIA/OKK/2010		
TYTUL RYS.	Projekt zagosp. terenu	SKALA 1:500	DATA 11.2016
			RYS. NR <b>A01</b>



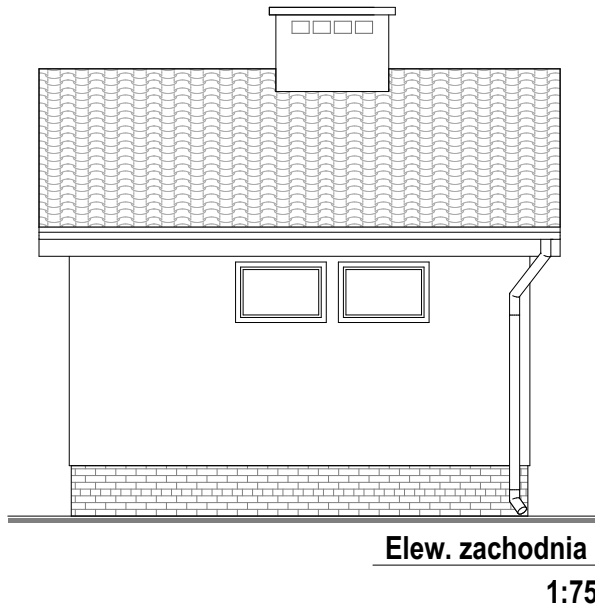
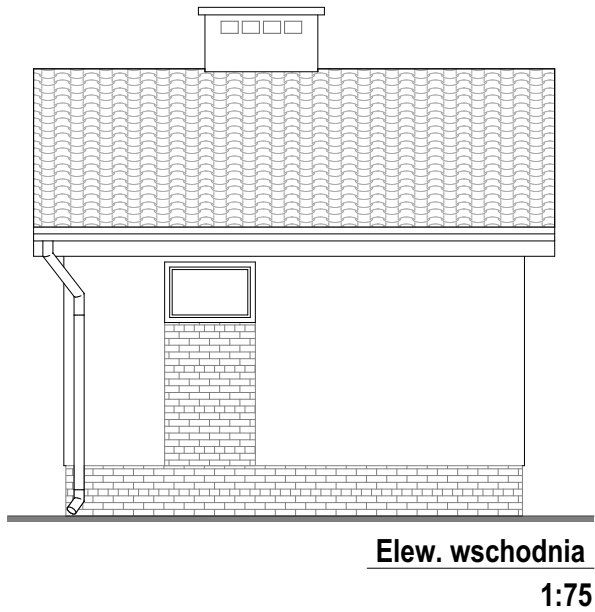
**Droga / Jezioro**



TYTUŁ RYS.	OBIEKT	dz. nr 325/5, 327/7 dr, 325/6, 313/5, obr. 1, Chociwel		
	PROJEKT	mgr inż. arch. Michał Mielnicki upr. 20/ZPOIA/OKK/2010		
	SPRAWIDZIL	mgr inż. arch. Tomasz Tur upr. 29/ZPOIA/OKK/2010		
	SKALA	1:50	DATA	11.2016
Rzuty, widoki			RYS. NR	A02



- Komin K1:**  
Komin murowany z pustaków went. 88/20, czterokanałowy  
Fundament kominy z bloczków fund. bet.  
Komin kotwić co 3 warstwę prętem 6mm w ścianie  
Ocieplić ponad dachem
- Dach o konstrukcji drewnianej wentylowany:**  
Dachówka ceramiczna na łatach i kontrłatach, kolor zielony lub wg. ustaleń Inwestora  
Warstwa wstępnego krycia: wiatroizolacja (paro przepuszczalna)  
Krokwie 10x16 co 84cm (uwzględnić komin), Jętką 8x16, drewno C24  
**Sufit podwieszony:** ocieplenie wełna mineralna skalna 20 cm - min. gęstość 35kg/m³  
Folia paroizolacyjna (opóźniacz pary wodnej)  
Stelaż metalowy na profilach CD60/UD30, wieszaki co 60 cm max  
Płyta GKFI 2x12,5 mm wilgocioodporna,  
- Sufit wyposażać w klapę rewizyjną dla dostępu do przestrzeni nad sufitowej  
**Okap zewn.:** podbitka okapu z desek
- Ściana zewn. S1:**  
Tynk zew. elewacyjny na siatce  
Styropian elew. 10cm  
Bloczki ceramiczne 24cm  
Wewnątrz: wszystkie pomieszczenia wykończyć  
płytkami ceram. do h=2m,  
powyżej tynk wewn. malowany farbą akrylową
- Podłoga / posadzka:**  
Płytki ceramiczne, antypoślizgowe, ryflowane, na klej  
Posadzka beton B20 wylewana na mokro 15cm  
Folia budowlana 0,3mm  
Styropian pod-posadzkowy EPS200 10cm  
Folia budowlana 0,3mm  
Warstwa wyrównawcza B12 (z zatarciem) 10cm  
Podsypka piaskowa zagęszczona gr. 50cm  
Grunt pod posadzką zagęścić do min. IS=0,95
- Przekrój AA**  
**1:50**
- Bloczki fundamentowe betonowe 24x38x12cm, izolowane przeciwl. (grunt)  
Ocieplenie: polistyren ekstrudowany 6cm na kółki, sprowadzony do stopy fund.  
Folia kubelkowa na siatce
- Warstwa wyrównawcza 2cm zaprawy cementowej  
Ławy fundamentowe o szer. 25 cm, zagłębione 80 cm poniżej poz. terenu  
Warstwa podbetonu B12, 10cm  
**Ponad gruntem:**  
- **Opaska** wokół budynku: kostka bet. szara gr. 6cm, na podsypce pias. gr. 15cm, spadek 3%, zakończyć obrzeżem  
- **Cokół** wykończony płytkami ceram. elewacyjnymi  
- **Bloczki ściany** zabezpieczone przeciwwilgociowy do +50 cm npt



TYTUŁ RYS.	OBIEKT		dz. nr 325/5, 327/7 dr, 325/6, 313/5, obr. 1, Chociwel	
	Budowa ustępu publicznego wraz z infrastrukturą techniczną niezbędną do realizacji inwestycji		mgr inż. arch. Michał Mielnicki upr. 20/ZPOIA/OKK/2010	
			mgr inż. arch. Tomasz Tur upr. 29/ZPOIA/OKK/2010	
	Elewacje, przekrój		SKALA 1:50, 1:75	RYS. NR A03