

Uchwała nr XXIV/148/2020
Rady Miejskiej w Chociwlu
z dnia 7 grudnia 2020 r.

**w sprawie uznania za ochronne lasów znajdujących się w Nadleśnictwie Dobrzany,
położonych w granicach administracyjnych gminy Chociwel**

Na podstawie art. 18 ust. 2 pkt 15 ustawy z dnia 8 marca 1990r. o samorządzie gminnym (Dz. U. z 2020 r., poz. 713, 1378) oraz art. 16 ust. 1 i 2 ustawy z dnia 28 września 1991 r. o lasach (Dz. U. z 2020 r., poz. 1463), Rada Miejska w Chociwlu uchwala, co następuje:

§ 1. 1. Opiniuje się negatywnie przedstawiony przez Nadleśnictwo Dobrzany projekt lasów ochronnych w Nadleśnictwie Dobrzany, położony w granicach administracyjnych gminy Chociwel o łącznej powierzchni 4921,34 ha, pełniących następujące funkcje:

1) lasy wodochronne stanowiące cenne fragmenty rodzimej przyrody na powierzchni 1702,98 ha,

2) lasy wodochronne stanowiące cenne fragmenty rodzimej przyrody, stanowiące ostoje zwierząt podlegających ochronie gatunkowej na powierzchni 25,88 ha,

3) lasy stanowiące cenne fragmenty rodzimej przyrody na powierzchni 2797,02 ha,


4) lasy stanowiące cenne fragmenty rodzimej przyrody stanowiące ostoje zwierząt podlegających ochronie gatunkowej na powierzchni 394,92 ha,

5) lasy stanowiące cenne fragmenty rodzimej przyrody położone w granicach administracyjnych miast i w odległości do 10 km od granic administracyjnych miast liczących ponad 50 tys. Mieszkańców na powierzchni 0,54 ha.

2. Wykaz projektowanych lasów ochronnych stanowi załącznik nr 1 do uchwały, natomiast mapa przeglądowa projektowanych lasów ochronnych stanowi załącznik nr 2 do uchwały.

§ 2. Wykonanie uchwały powierza się Burmistrzowi Chociwla.

§ 3. Uchwała wchodzi w życie z dniem podjęcia.

PRZEWODNICZĄCY
RADY MIEJSKIEJ

Robert Kawa

Uzasadnienie

W dniu 02.10.2020 r. do Urzędu Miejskiego w Chociwlu wpłynął wniosek Nadleśnictwa Dobrzany, ul. Stargardzka 3, 73-130 Dobrzany, Zn.spr.:ZG.6002.1.2020 w sprawie zaopiniowania przez Radę Miejską w Chociwlu projektu lasów ochronnych w Nadleśnictwie Dobrzany, położonych w granicach administracyjnych gminy Chociwel. Minister właściwy do spraw środowiska, w drodze decyzji uznaje las za ochronny lub pozbawia go tego charakteru, w odniesieniu do lasów stanowiących własność Skarbu Państwa. Zgodnie z art. 16 ust.2 ustawy z dnia 28 września 1991 r. o lasach (Dz. U. z 2020 r., poz.1463): „ Rada gminy powinna wyrazić opinię w ciągu dwóch miesięcy od dnia otrzymania wystąpienia o jej wyrażenie. W razie upływu tego terminu uważa się, że Rada gminy nie zgłasza zastrzeżeń”.

Wniosek Nadleśnictwa Dobrzany spełnia wymagania rozporządzenia Ministra Ochrony Środowiska, Zasobów Naturalnych i Leśnictwa z dnia 25 sierpnia 1992 r. w sprawie szczegółowych zasad prowadzenia w nich gospodarki leśnej (Dz. U. z 1992 r. Nr 67, poz. 337). Potrzeba uznania lasów za ochronne związana jest z opracowaniem planu urządzenia lasu dla gruntów Nadleśnictwa Dobrzany, określającego sposób postępowania gospodarczo - leśnego na lata 2021- 2030. Dokonano już aktualizacji zasięgu i powierzchni lasów ochronnych. W przedmiotowym wniosku Nadleśnictwo Dobrzany wnosi o uznanie za ochronne lasów o łącznej powierzchni 4921,34 ha, położonych w granicach administracyjnych gminy Chociwel, pełniących następujące funkcje:

- 1) lasy wodochronne stanowiące cenne fragmenty rodzimej przyrody na powierzchni 1702,98 ha,
- 2) lasy wodochronne stanowiące cenne fragmenty rodzimej przyrody, stanowiące ostoje zwierząt podlegających ochronie gatunkowej na powierzchni 25,88 ha,
- 3) lasy stanowiące cenne fragmenty rodzimej przyrody na powierzchni 2797,02 ha,
- 4) lasy stanowiące cenne fragmenty rodzimej przyrody stanowiące ostoje zwierząt podlegających ochronie gatunkowej na powierzchni 394,92 ha,
- 5) lasy stanowiące cenne fragmenty rodzimej przyrody położone w granicach administracyjnych miast i w odległości do 10 km od granic administracyjnych miast liczących ponad 50 tys. mieszkańców na powierzchni 0,54 ha.

Uwzględniając obecnie obowiązujące prawo, uznanie lasów za ochronne nie niesie dla Gminy Chociwel żadnych zmian w zakresie wpływu z podatku leśnego, natomiast istnieje obawa związana ze zmianą przepisów z tytułu podatku leśnego tj. w zakresie zmniejszenia opodatkowania tych nieruchomości z ustawową bonifikatą. Z powyższych względów opinia Rady Miejskiej w Chociwlu do przedstawionego wniosku jest negatywna.

PRZEWODNICZĄCY
RADY MIEJSKIEJ
Robert Kawa
Robert Kawa

WYKAZ LASÓW WNIOSKOWANYCH O UZNANIE ZA OCHRONNE

Nadleśnictwo: **Dobrzany**, Obręb leśny: **Dobrzany**
 Gmina: **Chociwel**

OKREŚLENIE POWIERZCHNI I OPIS LASU				UZASADNIENIE WNIOSKU	Wnioskowane szczególne sposoby prowadzenia gospodarki leśnej
Wiodąca kategoria ochronności (inne kategorie)	Oddziały i pododdziały	Powierzchnia (w ha)	Opis lasu	a/ cel uznania b/ skutki społeczne c/ skutki przyrodnicze d/ skutki ekonomiczne	a/ ograniczenie pozyskania b/ nakazy wykonania określonych zabiegów c/ konieczność założenia i utrzymania urządzeń ochronnych d/ ograniczenie udostępniania lasu
1	2	3	4	5	6
Lasy wodochronne (stanowiące cenne fragmenty rodzimej przyrody)	1A, 2-5, 8-12, 48, 49, 76-78, 112, 113 j-l, 114 h-j, 115 r, s, 116 o, 118-121, 125, 140-143, 145-149, 151-156, 158-166, 169-185, 187-190, 191 c, h, 192 b-h, 193 b-d, 196, 197, 198, 199-201, 203, 205	1 702,98	Lasy położone wzdłuż cieków naturalnych, kanałów, jezior i innych zbiorników wodnych oraz na siedliskach wilgotnych i bagiennych. Lasy położone w granicach obszaru Natura 2000 - obszar specjalnej ochrony ptaków (OSO) <i>Ostoja Ińska PLB320008</i> oraz w granicach Ińskiego Parku Krajobrazowego i w jego otulinie.	a) ochrona zasobów wód powierzchniowych oraz wilgotnych i bagiennych siedlisk leśnych, regulacja stosunków hydrologicznych, ochrona obszaru Natura 2000, b) udostępnienie lasów o urozmaiconym charakterze, c) zachowanie różnorodności biologicznej, d) wzrost pozaprodukcyjnej wartości lasów.	Prowadzenie gospodarki leśnej w sposób nie oddziałujący negatywnie na zasoby wodne, poprzez zaniechanie bądź ograniczenie stosowania rębni zupełnej i zachowanie lub kształtowanie ekotonów, oraz zapewniający utrzymanie lub odtworzenie właściwego stanu ochrony siedlisk i gatunków, będących przedmiotem ochrony obszaru N2000. Realizacja działań ochronnych zgodnie z planem zadań ochronnych dla obszaru Natura 2000 i planem ochrony Ińskiego Parku Krajobrazowego.
Lasy wodochronne (stanowiące cenne fragmenty rodzimej przyrody, stanowiące ostoje zwierząt podlegających ochronie gatunkowej)	13 a, b, 14 a, 186 f, h-m	25,88	Lasy położone nad jeziorem Woświn, wzdłuż rzeki Okry oraz na siedliskach bagiennych. Lasy położone w granicach obszaru Natura 2000 - obszar specjalnej ochrony ptaków (OSO) <i>Ostoja Ińska PLB320008</i> oraz w otulinie Ińskiego Parku Krajobrazowego. Lasy obejmujące strefy ochrony gniazd ptaków	a) ochrona zasobów wód powierzchniowych oraz bagiennych siedlisk leśnych, regulacja stosunków hydrologicznych, ochrona obszaru Natura 2000, ochrona miejsc rozrodu gatunków chronionych, b) udostępnienie lasów o urozmaiconym charakterze, c) zachowanie różnorodności biologicznej, d) wzrost pozaprodukcyjnej wartości lasów.	Prowadzenie gospodarki leśnej w sposób nie oddziałujący negatywnie na zasoby wodne, poprzez zaniechanie bądź ograniczenie stosowania rębni zupełnej i zachowanie lub kształtowanie ekotonów, oraz zapewniający utrzymanie lub odtworzenie właściwego stanu ochrony siedlisk i gatunków, będących przedmiotem ochrony obszaru N2000. Realizacja działań ochronnych zgodnie z planem zadań ochronnych dla

OKREŚLENIE POWIERZCHNI I OPIS LASU				UZASADNIENIE WNIOSKU	Wnioskowane szczególne sposoby prowadzenia gospodarki leśnej
Wiodąca kategoria ochronności (inne kategorie)	Oddziały i pododdziały	Powierzchnia (w ha)	Opis lasu	a/ cel uznania b/ skutki społeczne c/ skutki przyrodnicze d/ skutki ekonomiczne	a/ ograniczenie pozyskania b/ nakazy wykonania określonych zabiegów c/ konieczność założenia i utrzymania urządzeń ochronnych d/ ograniczenie udostępniania lasu
1	2	3	4	5	6
			wymagających ustalenia stref ochrony.		obszaru Natura 2000 i planem ochrony Ińskiego Parku Krajobrazowego. Respektowanie zakazów obowiązujących w strefach ochrony - art. 60 ust. 6 ustawy o ochronie przyrody (t.j. Dz. U. z 2020 r. poz. 55)
Lasy stanowiące cenne fragmenty rodzimej przyrody	15 a-j, 16-32, 34 n, p, r, 35 j-n, 36 b, d, 37, 38, 41-47, 50, 54-57, 58 a-d, 60 g-i, m, p-x, 61-75, 79, 80, 82 l-x, 83-85, 85A, 86 b, h-p, 89 c, h-j, m, 90-93, 97-101, 102 a-m, s, 105 h-n, 106 g, h, 107-109, 110 a, c, g, i, 111, 113 a-i, 114 a-g, 115 a-p, 116 a-m, 117, 122-124, 129-133, 136, 137, 191 j, 192 i-t, 193 f-n, 194a-l, o, p, 194A, 195, 202, 204, 206-208, 215 i, 226, 227 a-j, 228, 240-242, 245-247, 247A, 247B, 248-258, 268 a	2 797,02	Lasy położone w granicach obszaru Natura 2000 - obszar specjalnej ochrony ptaków (OSO) <i>Ostoja Ińska PLB320008</i> oraz w granicach Ińskiego Parku Krajobrazowego i w jego otulinie.	a) ochrona obszaru Natura 2000, b) udostępnienie lasów o urozmaiconym charakterze, c) zachowanie różnorodności biologicznej, d) wzrost pozaprodukcyjnej wartości lasów.	Prowadzenie gospodarki leśnej w sposób zapewniający utrzymanie lub odtworzenie właściwego stanu ochrony siedlisk i gatunków, będących przedmiotem ochrony obszaru N2000. Realizacja działań ochronnych zgodnie z planem zadań ochronnych dla obszaru Natura 2000 i planem ochrony Ińskiego Parku Krajobrazowego.

OKREŚLENIE POWIERZCHNI I OPIS LASU				UZASADNIENIE WNIOSKU	Wnioskowane szczególne sposoby prowadzenia gospodarki leśnej
Wiodąca kategoria ochronności (inne kategorie)	Oddziały i pododdziały	Powierzchnia (w ha)	Opis lasu	a/ cel uznania b/ skutki społeczne c/ skutki przyrodnicze d/ skutki ekonomiczne	a/ ograniczenie pozyskania b/ nakazy wykonania określonych zabiegów c/ konieczność założenia i utrzymania urządzeń ochronnych d/ ograniczenie udostępniania lasu
1	2	3	4	5	6
Lasy stanowiące cenne fragmenty rodzimej przyrody (stanowiące ostoje zwierząt podlegających ochronie gatunkowej)	13 f, g, 14 b-g, i, 39, 40, 51-53, 58 f, g, 81, 82 a-k, 86 c, d, 94-96, 110 d, 134, 135, 186 b-d, g, 243, 244	394,92	Lasy położone w granicach obszaru Natura 2000 - obszar specjalnej ochrony ptaków (OSO) <i>Ostoja Ińska PLB320008</i> oraz w granicach Ińskiego Parku Krajobrazowego i w jego otulinie. Lasy obejmujące strefy ochrony gniazd ptaków wymagających ustalenia stref ochrony.	a) ochrona obszaru Natura 2000, ochrona miejsc rozrodu gatunków chronionych, b) udostępnienie lasów o urozmaiconym charakterze, c) zachowanie różnorodności biologicznej, d) wzrost pozaprodukcyjnej wartości lasów.	Prowadzenie gospodarki leśnej w sposób zapewniający utrzymanie lub odtworzenie właściwego stanu ochrony siedlisk i gatunków, będących przedmiotem ochrony obszaru N2000. Realizacja działań ochronnych zgodnie z planem zadań ochronnych dla obszaru Natura 2000 i planem ochrony Ińskiego Parku Krajobrazowego. Respektowanie zakazów obowiązujących w strefach ochrony - art. 60 ust. 6 ustawy o ochronie przyrody (t.j. Dz. U. z 2020 r. poz. 55)
Lasy stanowiące cenne fragmenty rodzimej przyrody (położone w granicach administracyjnych miast i w odległości do 10 km od granic administracyjnych miast liczących ponad 50 tys. mieszkańców)	102 p, r	0,54	Lasy położone w granicach obszaru Natura 2000 - obszar specjalnej ochrony ptaków (OSO) <i>Ostoja Ińska PLB320008</i> oraz w otulinie Ińskiego Parku Krajobrazowego. Lasy w granicach administracyjnych miasta Chociwel.	a) ochrona obszaru Natura 2000, b) udostępnienie lasów o urozmaiconym charakterze, c) zachowanie różnorodności biologicznej, d) wzrost pozaprodukcyjnej wartości lasów.	Realizacja działań ochronnych zgodnie z planem zadań ochronnych dla obszaru Natura 2000 i planem ochrony Ińskiego Parku Krajobrazowego. Utrzymanie walorów krajobrazowych i rekreacyjno-wypoczynkowej roli lasów.
		4 921,34			

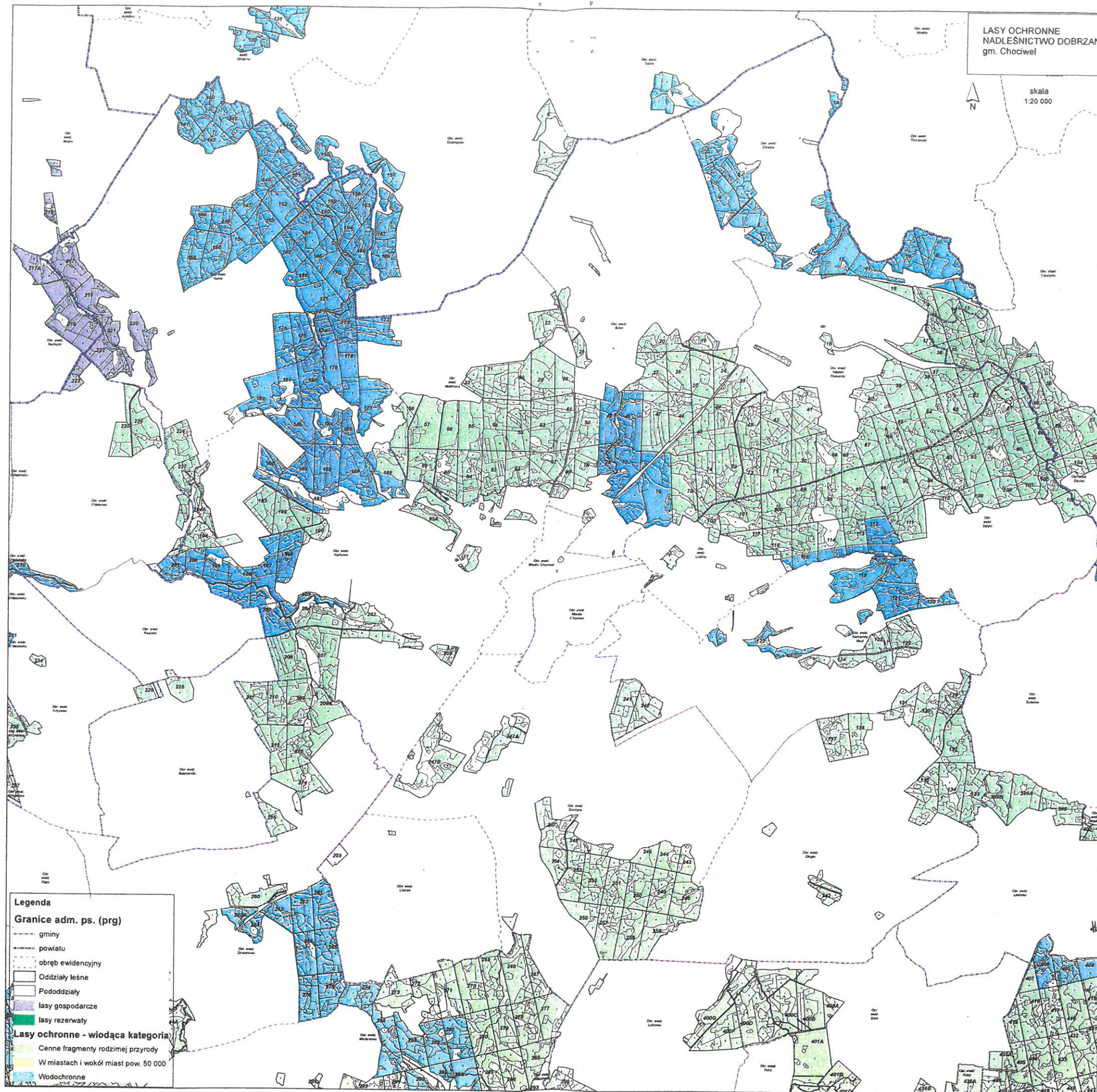
Zestawił: STARSZY SPECJALISTA
SŁUŻBY LEŚNEJ
mgr inż. Rafał Kiraga

Zatwierdził:

NABIEŁONICZY
Kazimierz Pawłowski

LASY OCHRONNE
NADLEŚNICTWO DOBRZANY
gm. Chociwel

skala
1:20 000



Legenda
Granice adm. ps. (prg)

- gminy
- powiatu
- obręb ewidencyjny
- Oddziały leśne
- Pododdziały
- las gospodarczy
- las rezerwy

Lasy ochronne - wiodąca kategoria

- Cenne fragmenty rodzimej przyrody
- W miastach i wokół miast pow. 50 000
- Wodochronne