

**UCHWAŁA NR LI/332/2022
RADY MIEJSKIEJ W CHOCIWLU**

z dnia 30 września 2022 r.

w sprawie zaliczenia dróg do kategorii dróg gminnych

Na podstawie art. 18 ust. 2 pkt 15 ustawy z dnia 8 marca 1990 r. o samorządzie gminnym (Dz. U. z 2021 r., poz. 559, 583, 1005, 1079) oraz z art. 7 ust. 2 ustawy z dnia 21 marca 1985 r. o drogach publicznych (Dz. U. z 2022 r., poz. 1693, 1768), po zasięgnięciu opinii Zarządu Powiatu Stargardzkiego, uchwala się, co następuje:

§ 1. Zalicza się do kategorii dróg gminnych drogi zlokalizowane na działkach:

- 1) nr 141 oraz 221 obręb Bobrowniki gm. Chociwel,
- 2) nr 11/1, 11/2, 11/3 oraz 17 obręb Lisowo gm. Chociwel,
- 3) nr 518 oraz 519 obręb Długie gm. Chociwel,
- 4) nr 542 oraz 547 obręb Długie, gm. Chociwel.

§ 2. Położenie i przebieg dróg gminnych wymienionych w § 1 oznaczony został na mapach stanowiącej załącznik do niniejszej uchwały.

§ 3. Wykonanie uchwały powierza się Burmistrzowi Chociwla.

§ 4. Uchwała podlega ogłoszeniu w Dzienniku Urzędowym Województwa Zachodniopomorskiego i wchodzi w życie z dniem 1 stycznia 2023 r.

PRZEWODNICZĄCY
RADY MIEJSKIEJ
Kawa
Robert Kawa

Uzasadnienie

Zgodnie z art. 1 ustawy z dnia 21 marca 1985 r. o drogach publicznych (Dz. U. z 2022 r., poz. 1693, 1768) drogą publiczną jest droga zaliczona na podstawie ustawy do jednej z kategorii dróg, z której może korzystać każdy, zgodnie z jej przeznaczeniem, z ograniczeniami i wyjątkami określonymi w tej ustawie lub innych przepisach szczególnych.

Na podstawie art. 7 ust.1 i ust. 2 ustawy o drogach publicznych do dróg gminnych zalicza się drogi o znaczeniu lokalnym niezaliczone do innych kategorii, stanowiące uzupełniającą sieć dróg służących miejscowym potrzebom, z wyłączeniem dróg wewnętrznych. Zaliczenie do kategorii dróg gminnych następuje w drodze uchwały Rady Gminy po zasięgnięciu opinii właściwego zarządu powiatu.

W myśl art. 10 ustawy z dnia 21 marca 1985 r. o drogach publicznych (Dz. U. z 2022 r., poz. 1693, 1768) organem właściwym do pozbawienia drogi dotychczasowej kategorii jest organ właściwy do zaliczenia jej do odpowiedniej kategorii.

Zarząd Powiatu Stargardzkiego zaopiniował pozytywnie w sprawie zaliczenia drogi do kategorii dróg gminnych drogi położone na następujących działkach geodezyjnych :

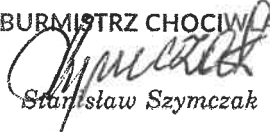
- nr: 11/1, 11/2, 11/3 oraz 17 obręb Lisowo, gm. Chociwel
- nr: 141 oraz 221 obręb Bobrowniki, gm. Chociwel
- nr: 518 oraz 519 obręb Długie, gm. Chociwel
- nr: 542 oraz 547 obręb Długie gm. Chociwel

Zgodnie z art. 10 ust. 3 cytowanej ustawy pozbawienie drogi dotychczasowej kategorii z wyjątkiem przypadku wyłączenia drogi z użytkowania, jest możliwe jedynie w sytuacji jednoczesnego zaliczenia tej drogi do nowej kategorii, co oznacza, że nie można pozbawić drogi kategorii drogi publicznej. Pozbawienie może jedynie nastąpić poprzez wyłączenie z użytkowania. Jednakże powyższe drogi są ważnymi drogami komunikacyjnymi, zaspokajającymi potrzeby społeczności lokalnej nie występują zatem przesłanki do jej wyłączenia z użytkowania.

Ponadto Gmina Chociwel pozyskała środki finansowe na modernizację przedmiotowych dróg w ramach Programu Rządowy Fundusz Polski Ład: Program Inwestycji Strategicznych

Wobec powyższego konsekwencją pozbawienia kategorii drogi powiatowej jest nadanie kategorii drogi gminnej, z mocą obowiązywania od dnia 1 stycznia 2023 r.

Mając na uwadze powyższe należy uznać, że podjęcie niniejszej uchwały jest zasadne.

BURMISTRZ CHOCIWLA

Stanisław Szymczak

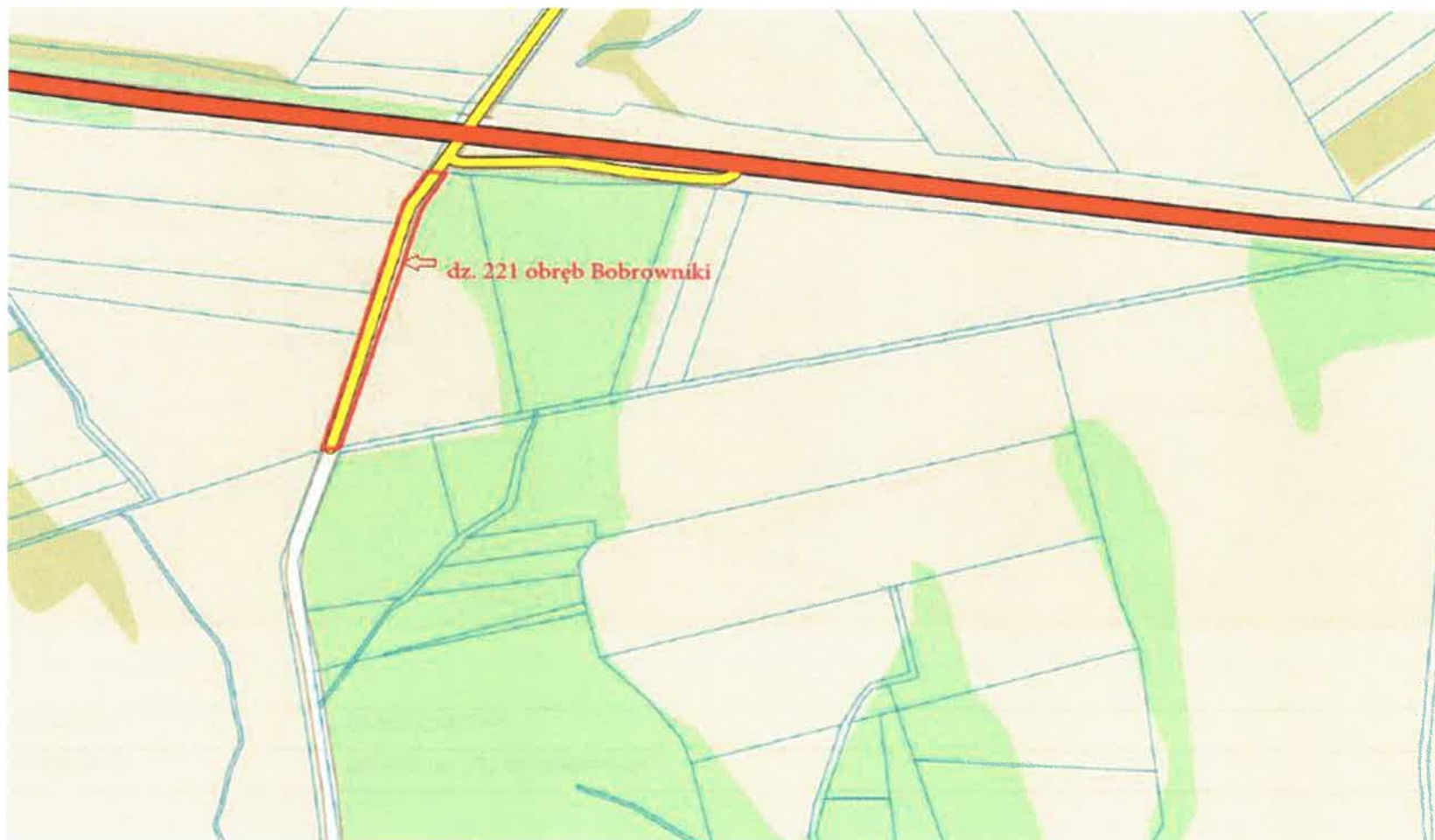


Załącznik do uchwały nr LI/332/2022
Rady Miejskiej w Chociwlu
z dnia 30 września 2022

Lokalizacja	Działka 141,221 ob. Bobrowniki
Własność	Gmina Chociwel

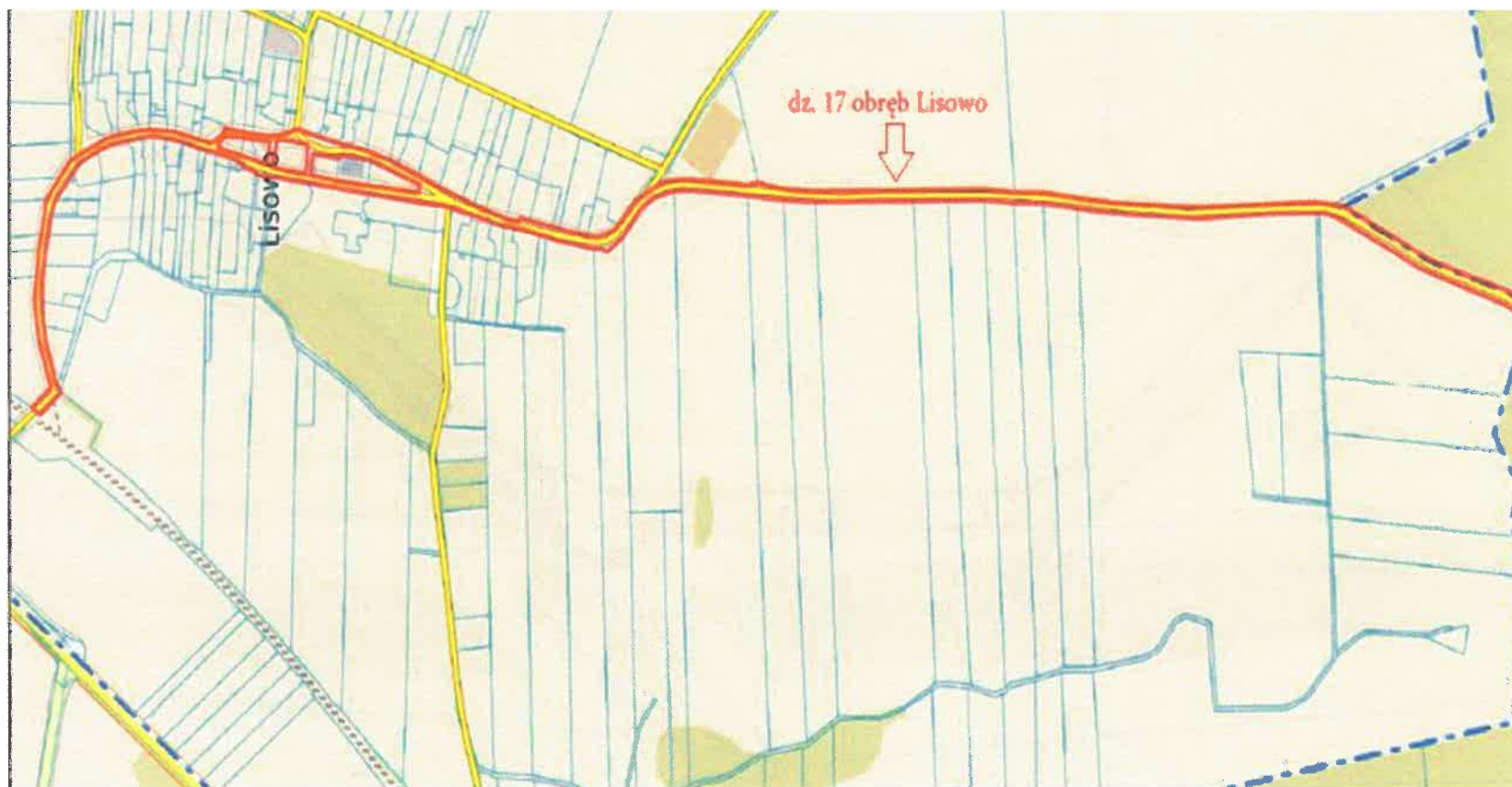


Legenda :  - działka nr 141 obręb Bobrowniki

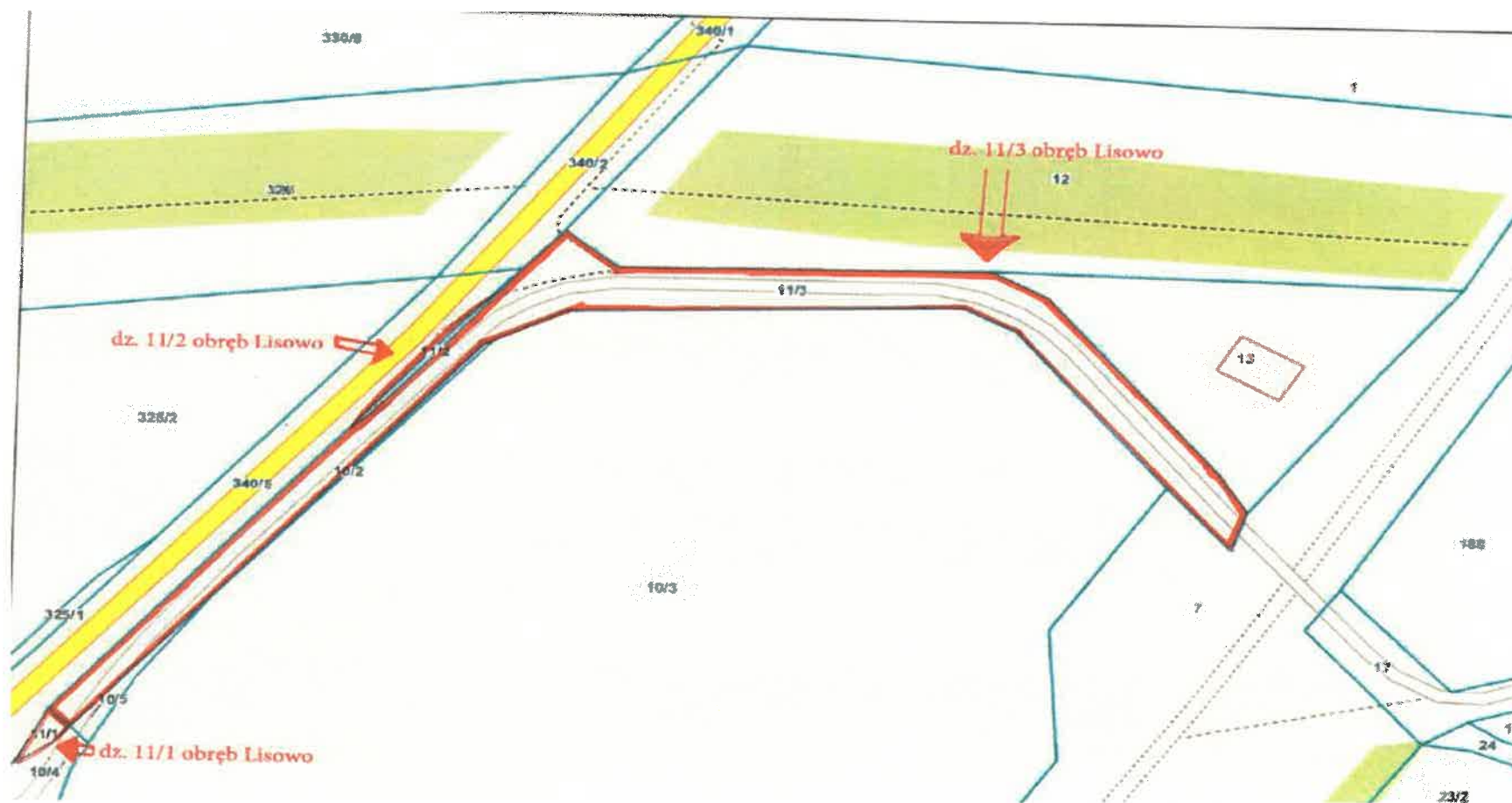


Legenda :  - działka nr 221 obręb Bobrowniki

Lokalizacja	Działka 11/1,11/2,11/3,17 ob. Lisowo
Własność	Gmina Chociwel



Legenda : - działka nr 17 obręb Lisowo

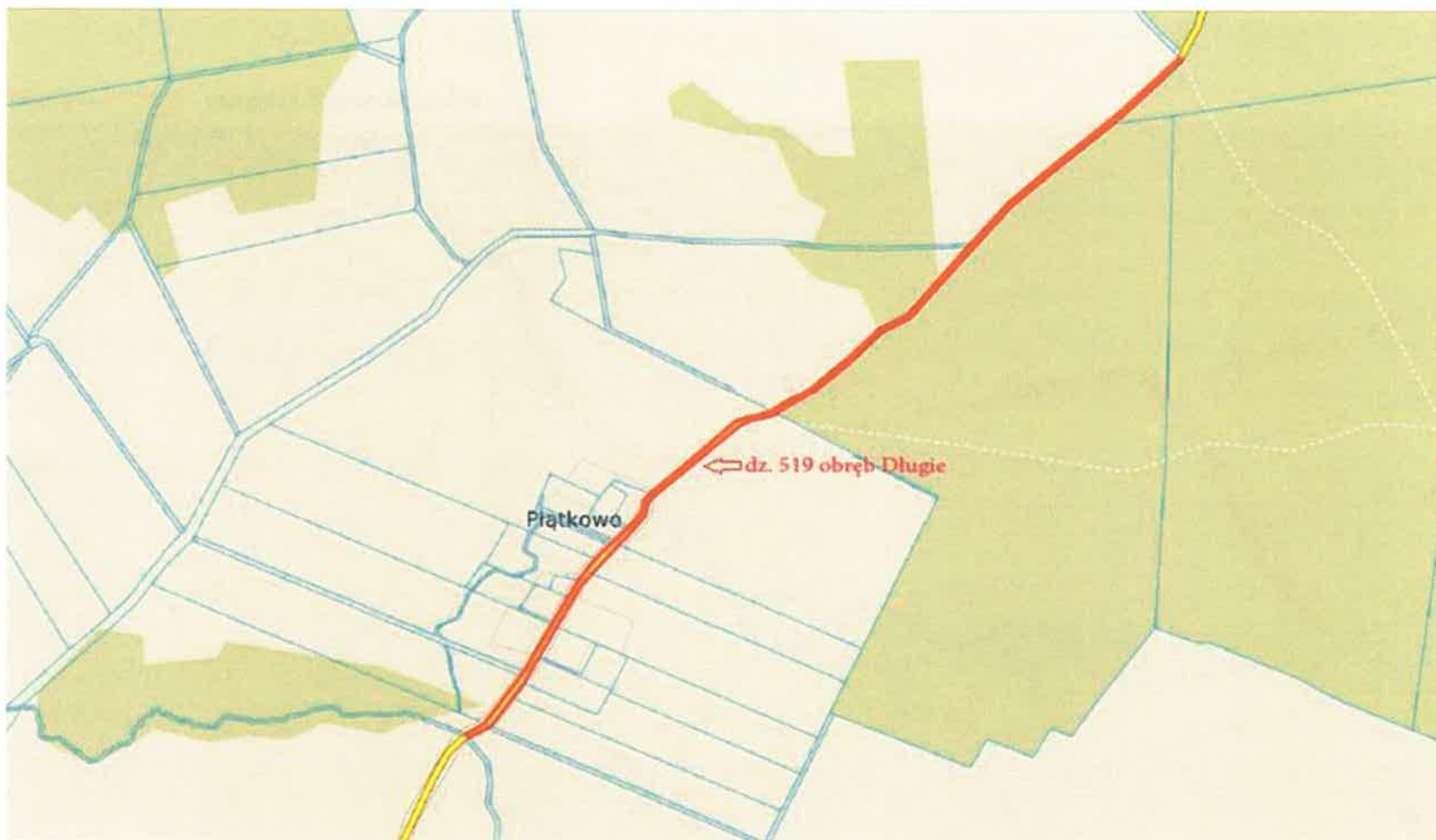


Legenda: - działka nr 11/1, 11/2 oraz 11/3 obręb Lisowo

Lokalizacja	Działka 518,519 obręb Długie
Własność	Gmina Chociwel



Legenda : - działka nr 518 obręb Długie

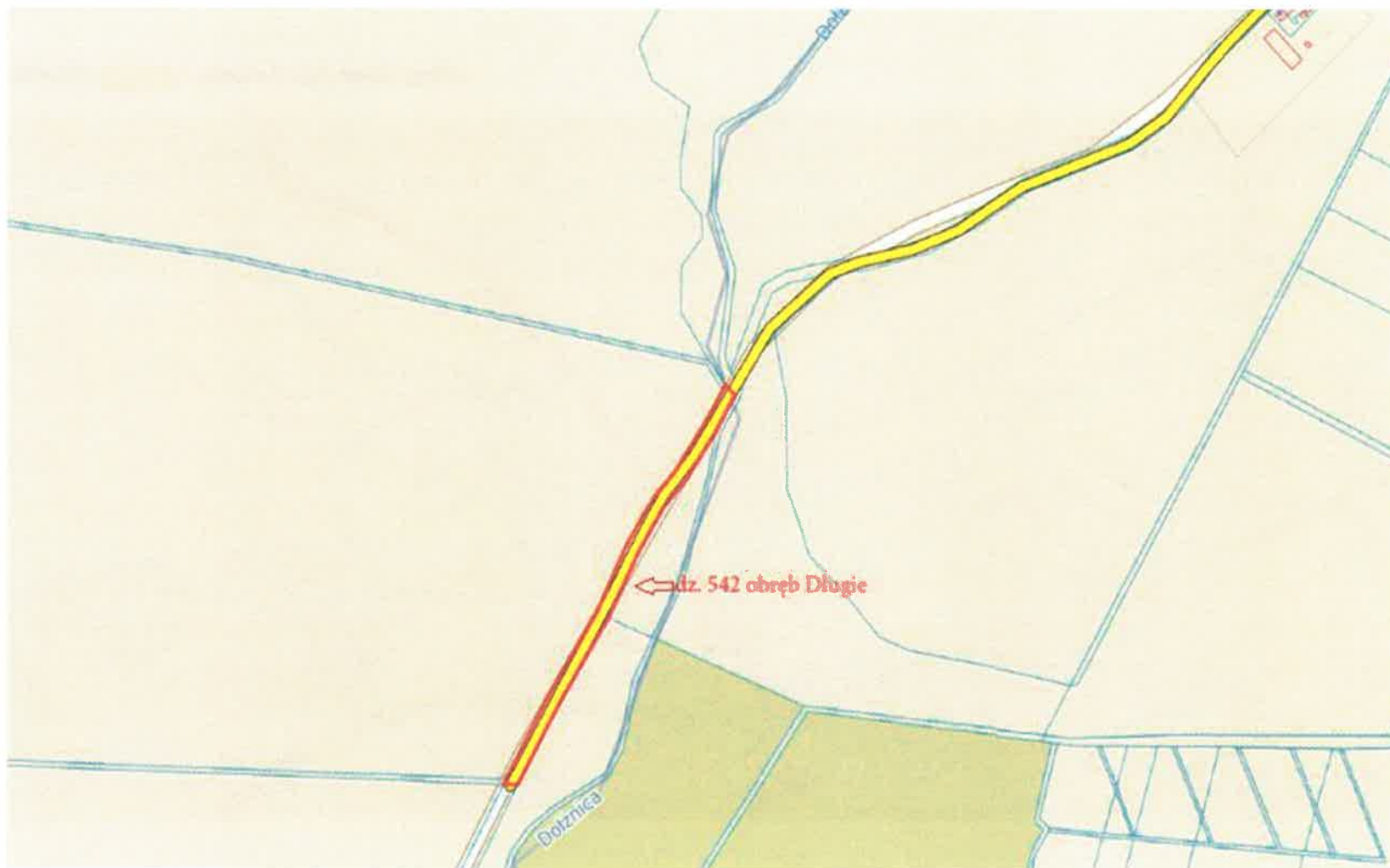


Legenda :  - działka nr 519 obręb Długie

Lokalizacja	działka 547,542 ob. Długie
Własność	Gmina Chociwel



Legenda :  - działka nr 547 obręb Długie



Legenda :  - działka nr 542 obręb Długie