

UCHWAŁA NR XIV/ 80/16
RADY MIEJSKIEJ W CHOCIWLU
z dnia 7 kwietnia 2016 r.

w sprawie przystąpienia do sporządzenia zmiany „Planu ogólnego zagospodarowania przestrzennego gminy Chociwel dla terenu położonego w okolicy jeziora Woświn w miejscowości Oświno „

Na podstawie art. 18 ust.2 pkt. 5 ustawy z dnia 8 marca 1990 r. o samorządzie gminnym (Dz.U. z 2015 r. Poz.1515, poz.1045, poz.1890) oraz art. 14 ust.1 , 2 oraz ust.4 w związku z art. 27 ustawy z dnia 27 marca 2003 r. o planowaniu i zagospodarowaniu przestrzennym (Dz.U. z 2015 r. poz. 199, poz. 443, poz. 774, poz. 1265, poz. 1434, poz. 1713, poz. 1777, poz. 1830 i poz.1890) uchwała się co następuje :

§ 1.Przystępuje się do sporządzenia zmiany planu ogólnego zagospodarowania przestrzennego gminy Chociwel dla terenu położonego w okolicach jeziora Woświn w miejscowości Oświno.

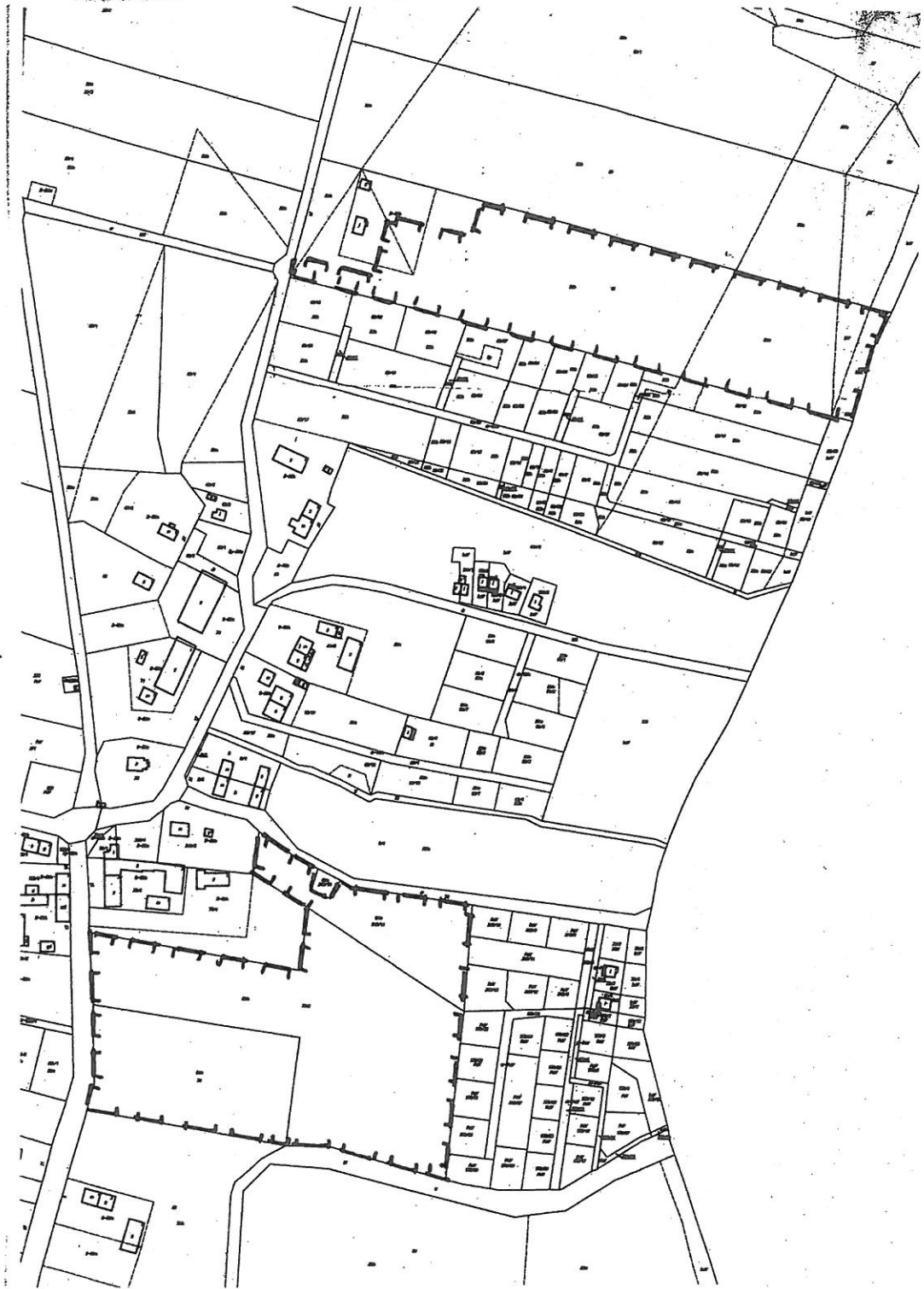
§ 2.Granice obszaru objętego zmianą planu ogólnego zagospodarowania przestrzennego gm. Chociwel dla terenu położonego w okolicach jeziora Woświn w miejscowości Oświno przedstawione są na mapie stanowiącej załącznik do niniejszej uchwały.

§ 3. Wykonanie uchwały powierza się Burmistrzowi Chociwla .

§ 4. Uchwała wchodzi w życie z dniem podjęcia.

PRZEWODNICZĄCY
RADY MIEJSKIEJ
inż. Krzysztof Zych

Załącznik
do uchwały Nr. XIV/80/16
Rady Miejskiej w Chociwlu
z dnia 7 kwietnia 2016r.



Granice obszaru objętego zmianą planu
ogólnego zagospodarowania przestrzennego
gminy Chociwlu dla terenu położonego w
okolicach jeziora Woświn w miejscowości
Oświno.

Uzasadnienie

do uchwały Nr. XIV/80/16 Rady Miejskiej w Chociwlu z dnia 7 kwietnia 2016 r. w sprawie przystąpienia do sporządzenia zmiany planu ogólnego zagospodarowania przestrzennego dla terenu położonego w okolicy jeziora Woświn w miejscowości Oświno.

Na przedmiotowym obszarze obowiązuje obecnie plan ogólny zagospodarowania przestrzennego gm. Chociwel dla terenu położonego w okolicach jeziora Woświn w miejscowości Oświno, przyjętego uchwałą Nr IX/93/03 Rady Miejskiej w Chociwlu z dnia 3 grudnia 2003 r (Dz.Urz.Woj. Zach. Nr 3 poz.171 z dnia 14 stycznia 2004 r).

Plan opracowany został zgodnie ze studium uwarunkowań i kierunków zagospodarowania przestrzennego gm. Chociwel z 2000 r, w którym analizowany obszar przeznaczony jest jako tereny turystyczno -rekreacyjne.

Obecnie właściciele działek nr 78, 77/2 , 248/16 i 61 wystąpili z wnioskiem o zmianę ustaleń obowiązującego planu na takie, które umożliwią realizację zabudowy rekreacji indywidualnej i zielenią towarzyszącą.

Obszar zmiany planu dotyczy części terenów oznaczonych symbolem B2 RP/MR oraz tereny oznaczone symbolem C8 ZRz i C10 ZRz i obejmować będzie powierzchnię 6,0 ha Z tego względu uzasadnione jest uwzględnienie wniosku o zmianę ww. Planu w powyższym zakresie

Przeprowadzona analiza zgodnie z art. 14 ust.5 ustawy z dnia 27 marca 2003r o planowaniu i zagospodarowaniu przestrzennym wykazała, że w celu umożliwienia realizacji zabudowy rekreacji indywidualnej na omawianym obszarze uzasadniona jest zmian planu.